

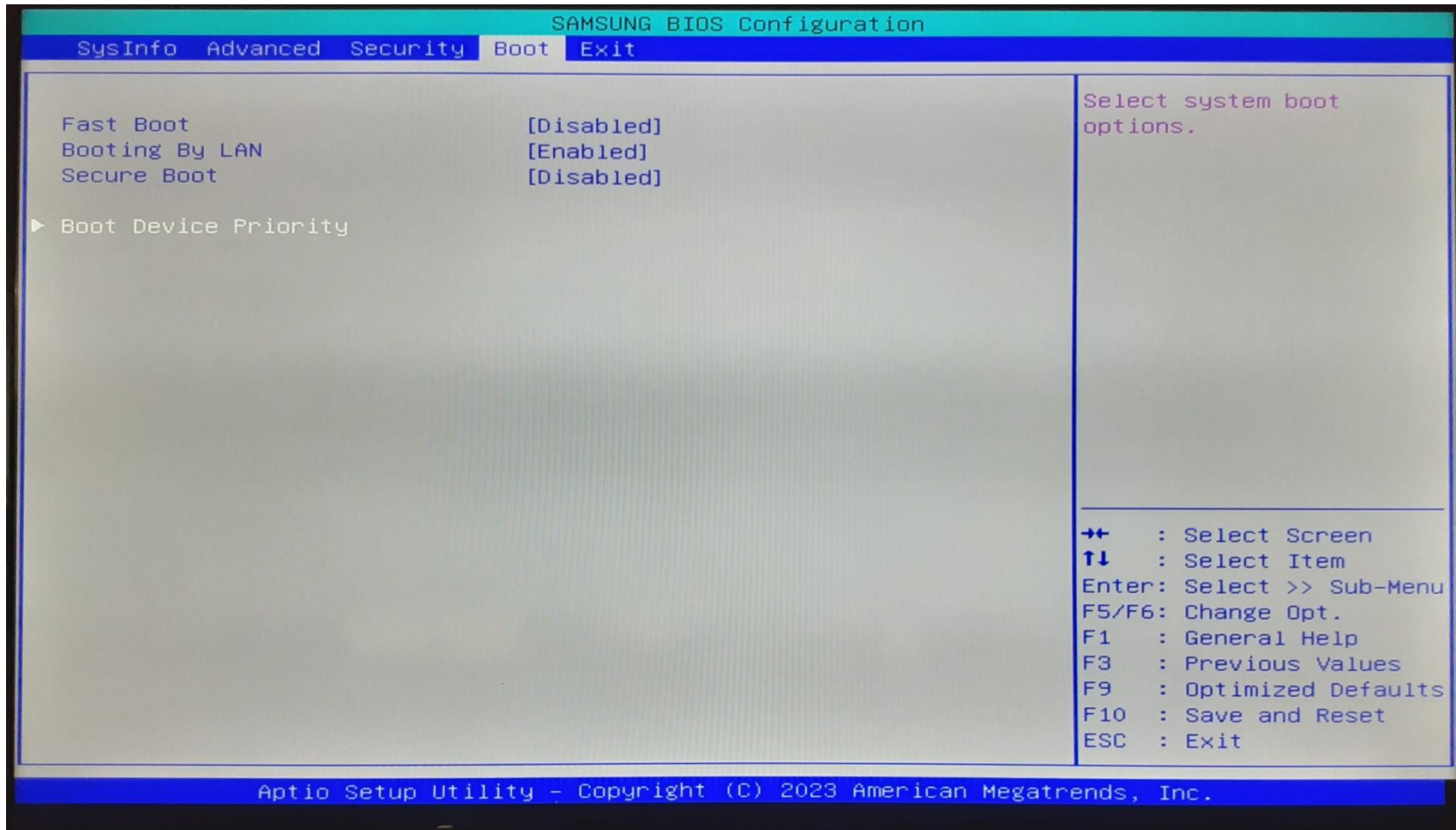
삼성PC 부팅 순서 변경

클릭해서 확인

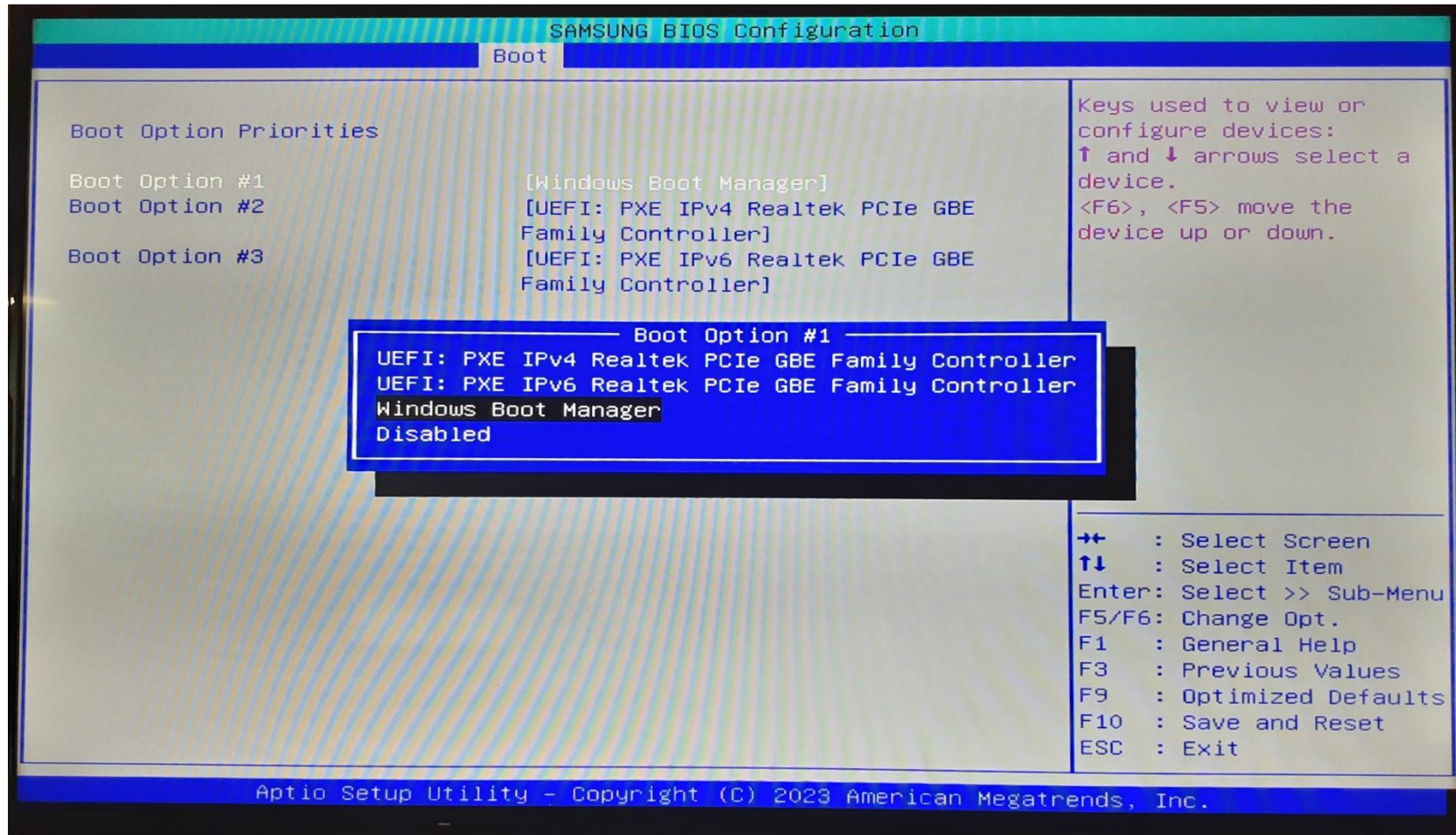
(주)신성씨앤에스 |

견적문의 02-867-3007 |

기술문의 02-867-2640 |



- 1 부팅과 동시에 F2키 연타하여 바이오스 진입 → 키보드 방향키를 이용해 Boot > Secure Device Priority로 이동



2 Boot Option 순서대로 부팅 순서 변경 후 F10키 → 엔터로 저장